

ÉTAT DES LIEUX - COUPE AA

échelle 1/125

PC 3

MAÎTRISE D'OUVRAGE

Commune : LE GRAU DU ROI
Hôtel de Ville - 1 Place de la
Libération - BP 16
30 240 Le Grau du Roi

TITRE ÉTUDE

VALORISATION
ÉCO-TOURISTIQUE DU
PHARE DE L'ESPIQUETTE

PHASE

APS

INFORMATIONS SUR LES

INTERVENANTS

Architecte du patrimoine :

A+P ARCHITECTES ASSOCIÉS
34, Place des Prêcheurs
13 100 Aix-en-Provence

Architecte du patrimoine :

ATELIER AAJUN
6, rue Ste Eugénie - 30 000 Nîmes

Paysagiste :

AGENCE THOMAS GENTILINI
2486, Chemin de Regional
13170 Les Pennes Mirabeau

Muséographe :

PHILIPPE BELIN
21, rue Beaurepaire - 75 010 Paris

Scénographe :

FLAVIO BONIUCCELLI
113, Rue du chemin vert
75011 Paris

Bureau d'études fluides :

IGBAT
9, allée des bouleaux
84 000 Avignon

DOCUMENTS SOURCES

Les plans et état des lieux sont réalisés d'après
les documents fournis par la maîtrise d'ouvrage
et les relevés de principe de l'architecte qui ne
sont pas des plans de géométrie.

DROITS

Cette coupe est un dessin et n'est pas un plan
d'exécution. Elle est destinée à servir de support
à la réalisation des ouvrages. L'entrepreneur devra réaliser
l'ouvrage en respectant les normes et règlements en vigueur.
Le maître d'ouvrage s'engage à fournir les plans et
documents nécessaires à la réalisation de l'ouvrage.
Cet état des lieux est établi en vertu de la loi
du 12 juillet 1985 relative à la maîtrise d'ouvrage
publique.

TITRE PLANCHE

ÉTAT DES LIEUX

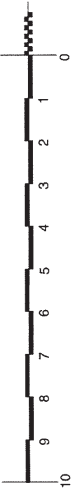
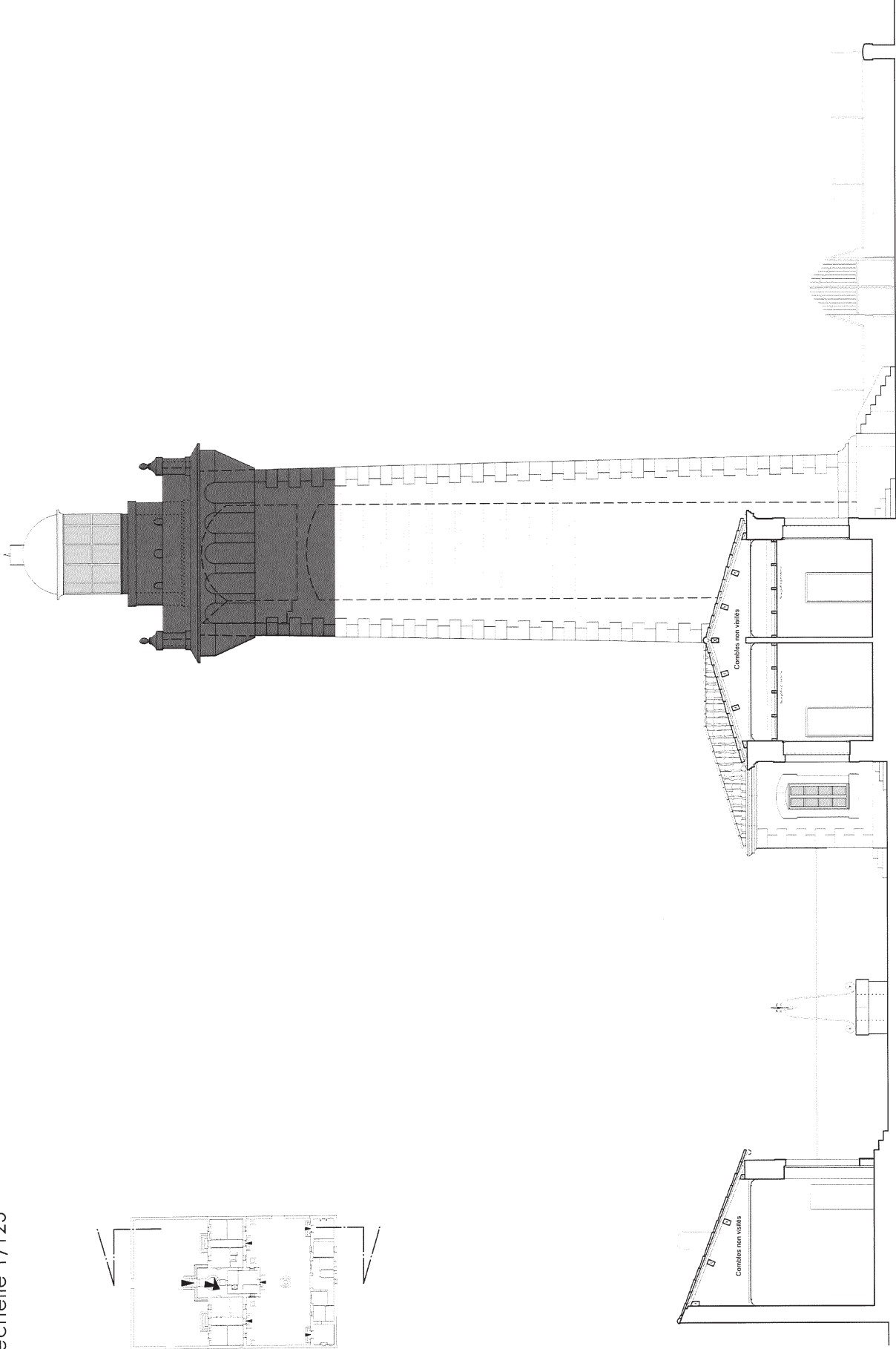
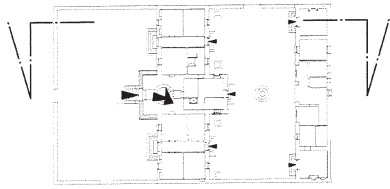
COUPE

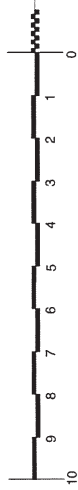
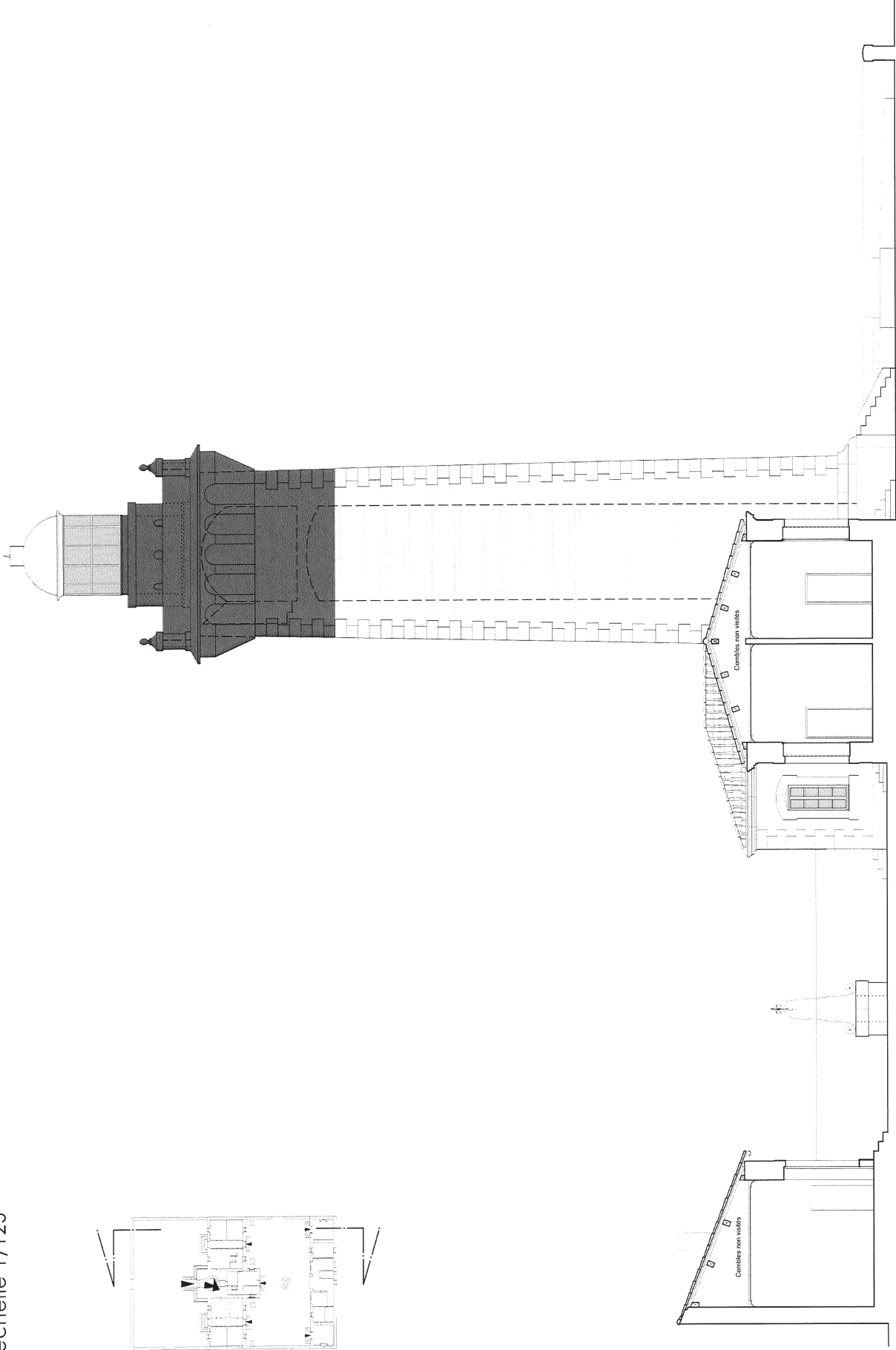
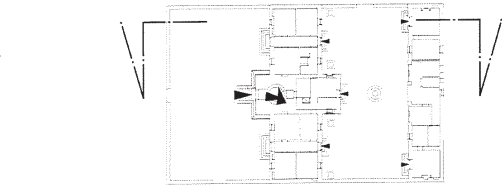
DATE : 15/02/2021

PHASE : DPC

ECHELLE : N° 9

1/125





MATRISE D'OUVRAGE
Commune : LE GRAU DU ROI
Hôtel de Ville - 1 Place de la
Libération - BP 16
30 240 Le Grau du Roi

TITRE ÉTUDE
VALORISATION
ÉCO-TOURISTIQUE DU
PHARE DE L'ESPIQUETTE

PHASE
APS

**INFORMATIONS SUR LES
INTERVENANTS**

Architecte du patrimoine :
A+P ARCHITECTES ASSOCIÉS
34, Place des Prêcheurs
13 100 Aix-en-Provence

Architecte du patrimoine :
ATELIER AAUN
6, rue Ste Eugénie - 30 000 Nîmes

Paysagiste :
AGENCE THOMAS GENTILINI
2486, Chemin de Régondat
13170 Les Pennes Mirabeau

Muséographe :
PHILIPPE BELIN
21, rue Beauraupaire - 75 010 Paris

Scénographe :
FLAVIO BONIUCCELLI
113, Rue du chemin vert
75011 Paris

Bureau d'études fluides :
IGBAT
9, allée des bouleaux
84 000 Avignon

DOCUMENTS SOURCES
Les plans d'état des lieux sont réalisés d'après
les documents fournis par le maître d'ouvrage
et les relevés de principe de l'architecte qui ne
sont pas des plans de géométrie.

DROITS
Ce document est un dessin d'exécution. Il ne peut
être utilisé que l'exécution et en ce qui concerne
notamment les ouvrages. L'emplacement, dans le plan
peut être de nature de mesures de conservation et de
surveillance et ne saurait être considéré comme
constituant une reconnaissance de droits ou de
obligations. Ce document est établi en vertu de
des droits réservés par le maître d'ouvrage.

TITRE PLANCHE
PROJET
COUPE

DATE :
15/02/2021

PHASE :
DPC

ECHELLE :
1/125

N°
10