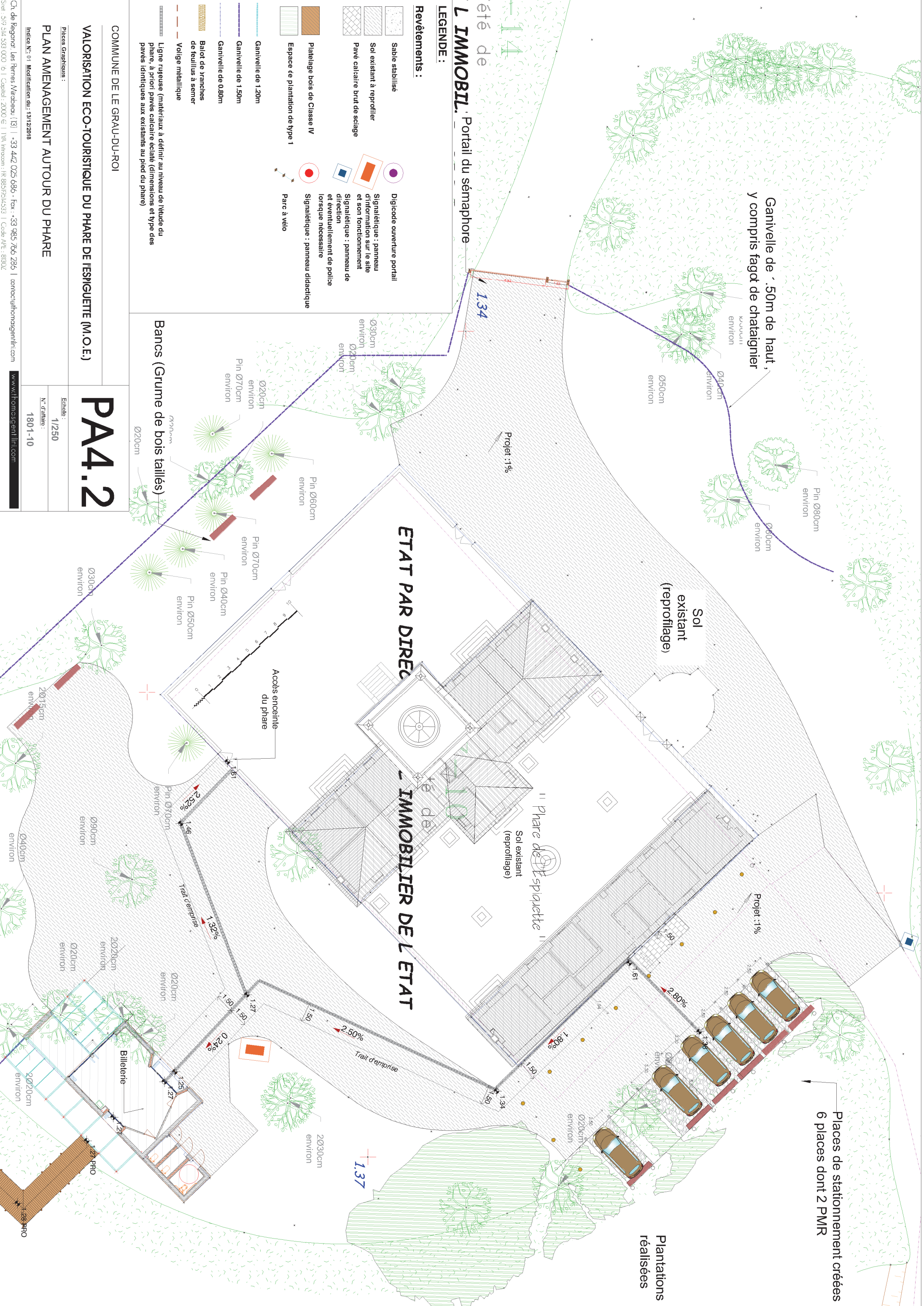


Gantivelle de . 50m de haut,  
y compris fagot de chataignier

Places de stationnement créées  
6 places dont 2 PMR

Plantations  
réalisées



**ÉTAT DE L'IMMOBILIER** Portail du sémaphore

**LEGENDE :**

- Revêtements :**
- Sable stabilisé
  - Sol existant à reprofilier
  - Pavé calcaire brut de sciage
  - Platelage bois de Classe IV
  - Espace de plantation de type 1
- Représentations :**
- Gantivelle de 1.20m
  - Gantivelle de 1.50m
  - Gantivelle de 0.80m
  - Balot de branches de feuillus à semer
  - Volige métallique
- Signalisation :**
- Digitcode ouverture portail
  - Signalétique : panneau d'information sur le site et son fonctionnement
  - Signalétique : panneau de direction et éventuellement de police lorsque nécessaire
  - Signalétique : panneau didactique
  - Parc à vélo
- Autres :**
- Ligne rugueuse (matériaux à définir au niveau de l'étude du phare, à priori pavés calcaire éclaté (dimensions et type des pavés identiques aux existants au pied du phare))

**PA4.2**

COMMUNE DE LE GRAU-DU-ROI  
VALORISATION ECO-TOURISTIQUE DU PHARE DE L'ESPIQUETTE (M.O.E.)  
Pièces Graphiques :  
Indices N° 01 Modification du : 13/12/2018  
PLAN AMENAGEMENT AUTOUR DU PHARE  
Echelle : 1/250  
N° d'affaire : 1801-10