



LEGENDE GENERALE

Milieux aquatiques

 périmètre du SAGE Vistre, Nappes Vistrenque et Costière

 périmètre des nappes Vistrenque et Costières

 cours d'eau principal (SDAGE RM)

 cours d'eau et bras mort

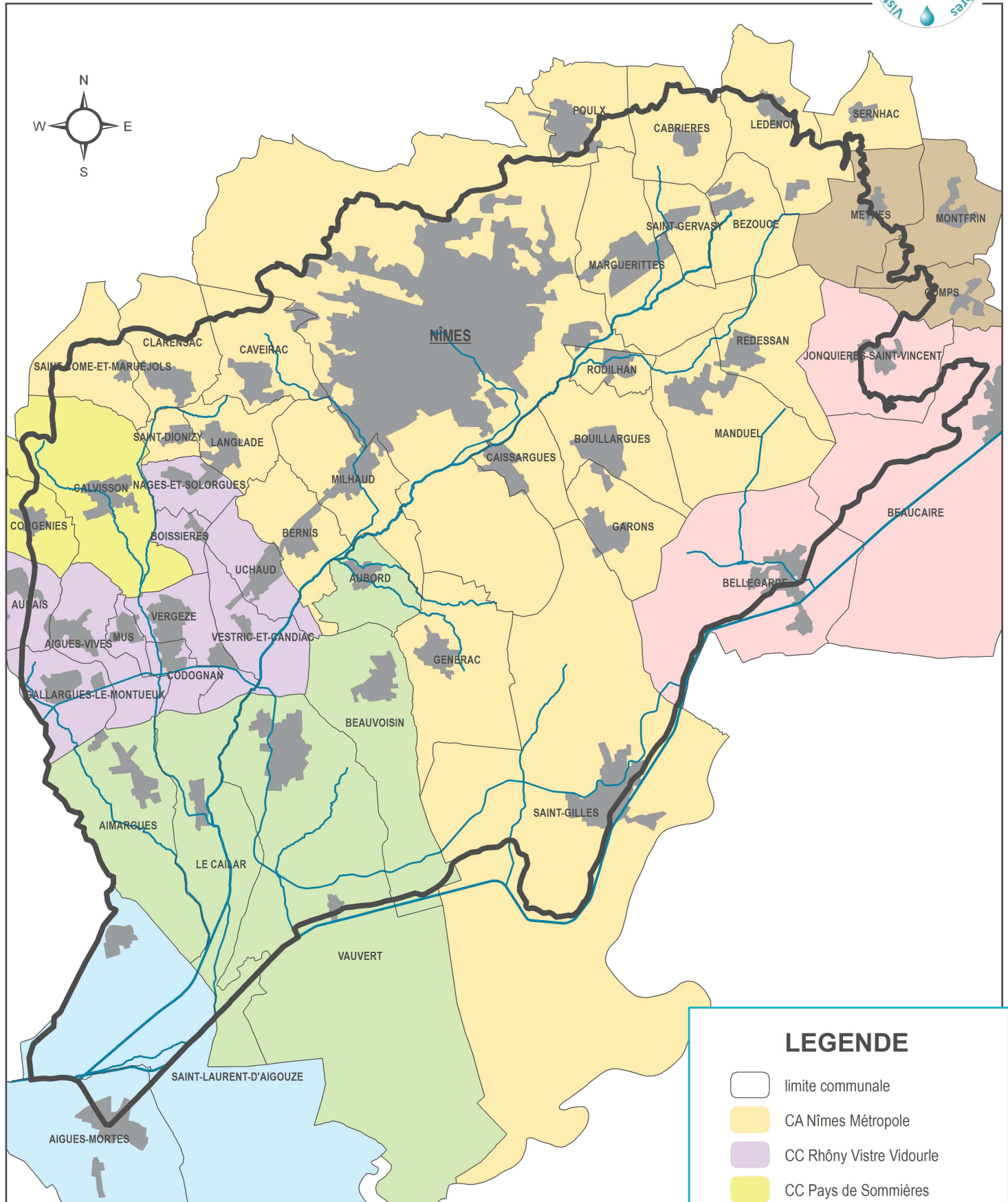
 canal de navigation ou d'irrigation

Autres thématiques

 zones urbaine et industrielle

 limite communale

01 PERIMETRES ADMINISTRATIFS



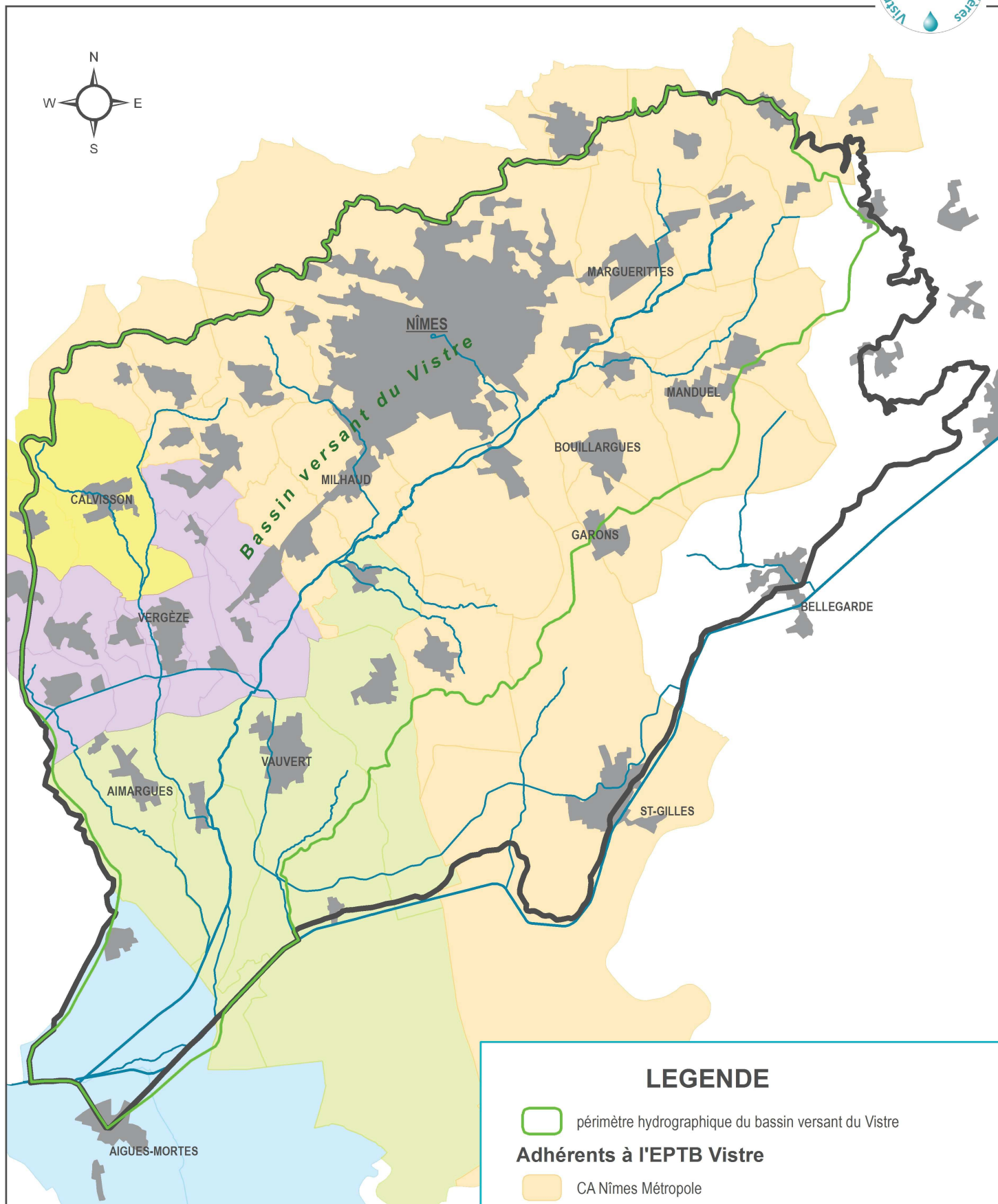
LEGENDE

- limite communale
- CA Nîmes Métropole
- CC Rhône Vistre Vidourle
- CC Pays de Sommières
- CC Petite Camargue
- CC Terre de Camargue
- CC Beaucaire Terre d'Argence
- CC Pont du Gard



Source : DDTM30, EPCs
Réalisation : EPTB Vistre - SMNVC
Date : septembre 2018

02 ADHERENTS A L'EPTB VISTRE



LEGENDE

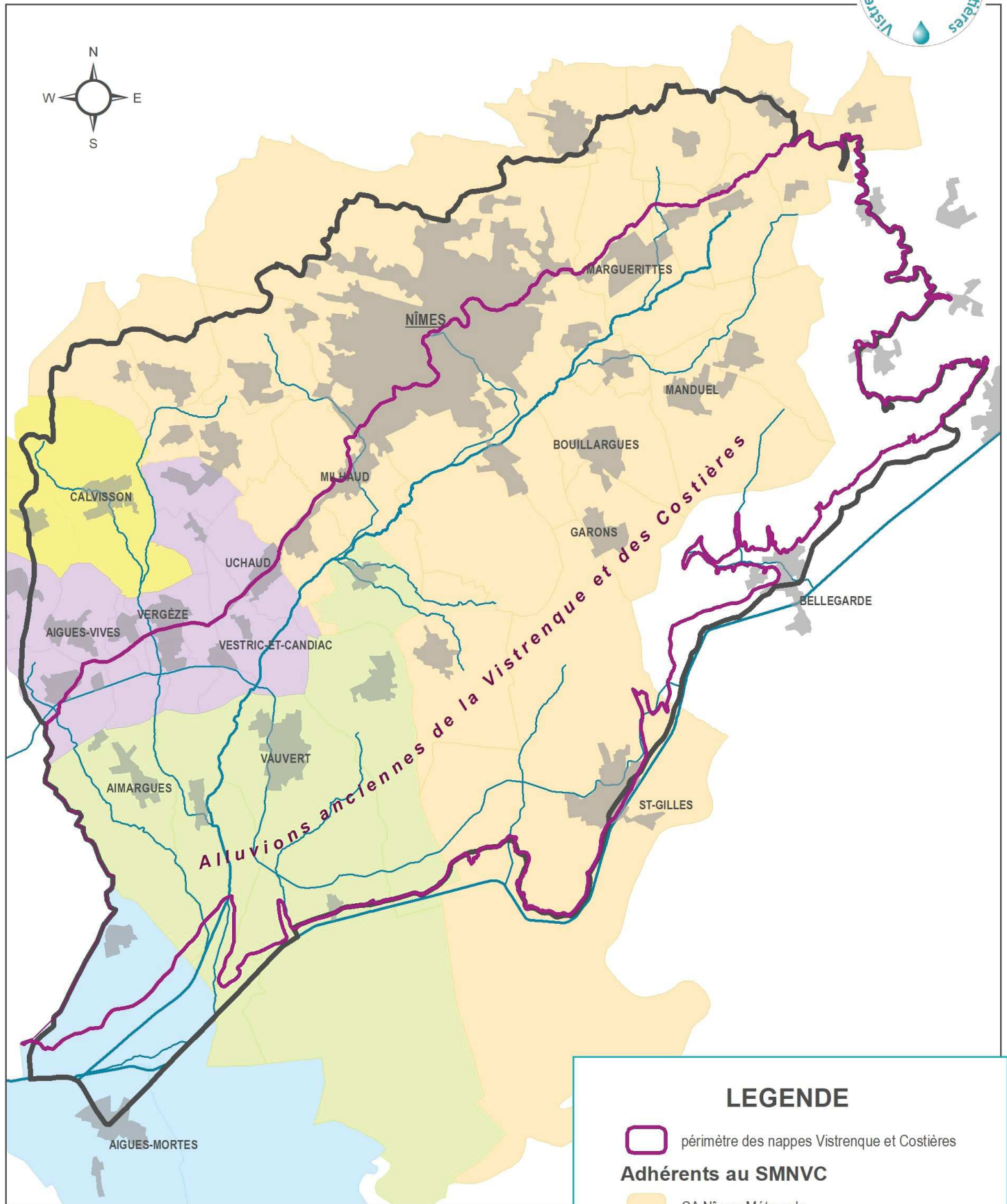
périmètre hydrographique du bassin versant du Vistre

Adhérents à l'EPTB Vistre

- CA Nîmes Métropole
- CC Rhône Vistre Vidourle
- CC Pays de Sommières
- CC Petite Camargue
- CC Terre de Camargue

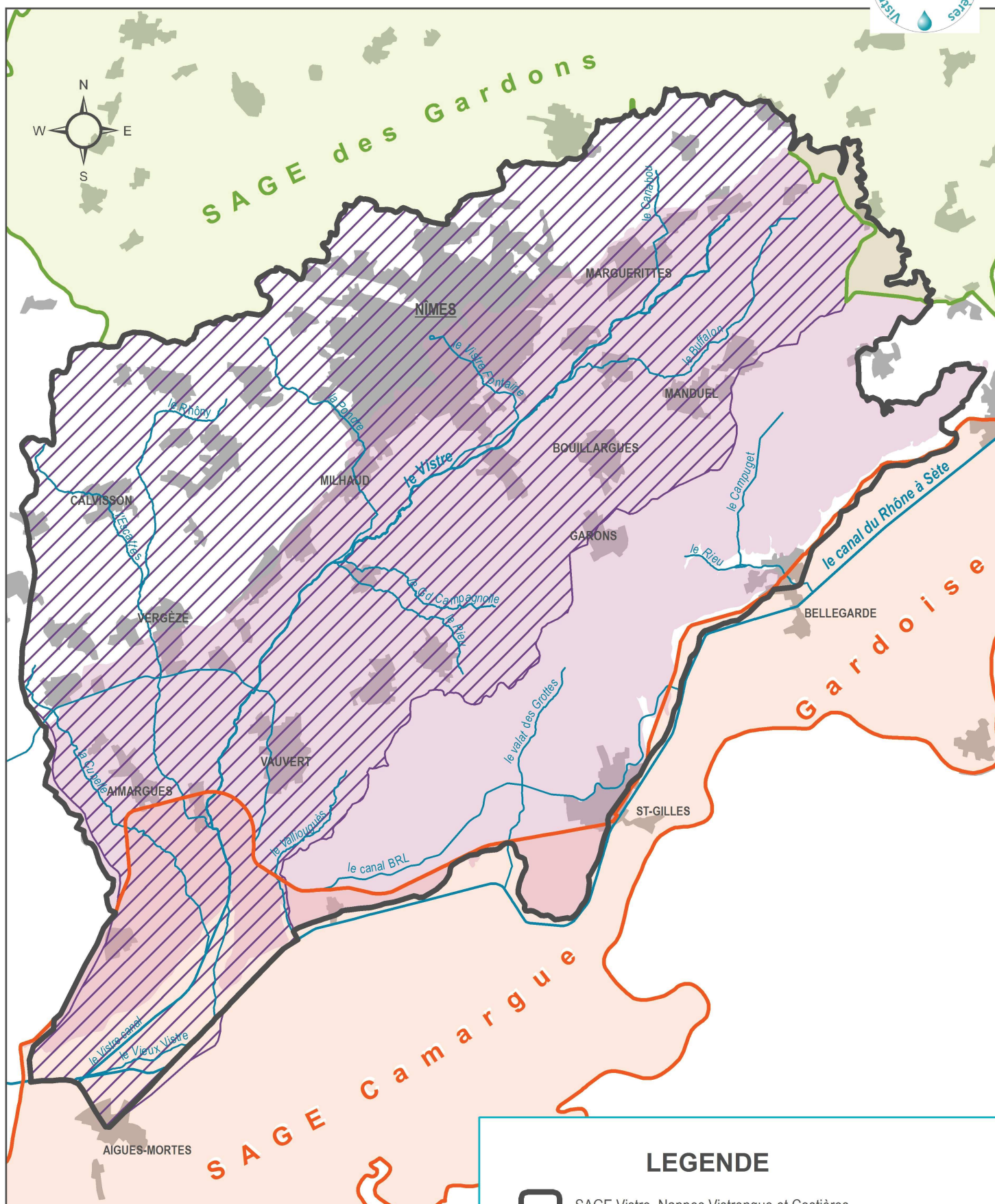
0 5 10 km

03 ADHERENTS AU SMNVC



Source : DDTM30, SMNVC
Réalisation : EPTB Vistre - SMNVC
Date : décembre 2019




04 PERIMETRE SAGE



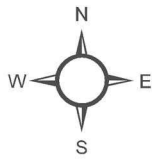
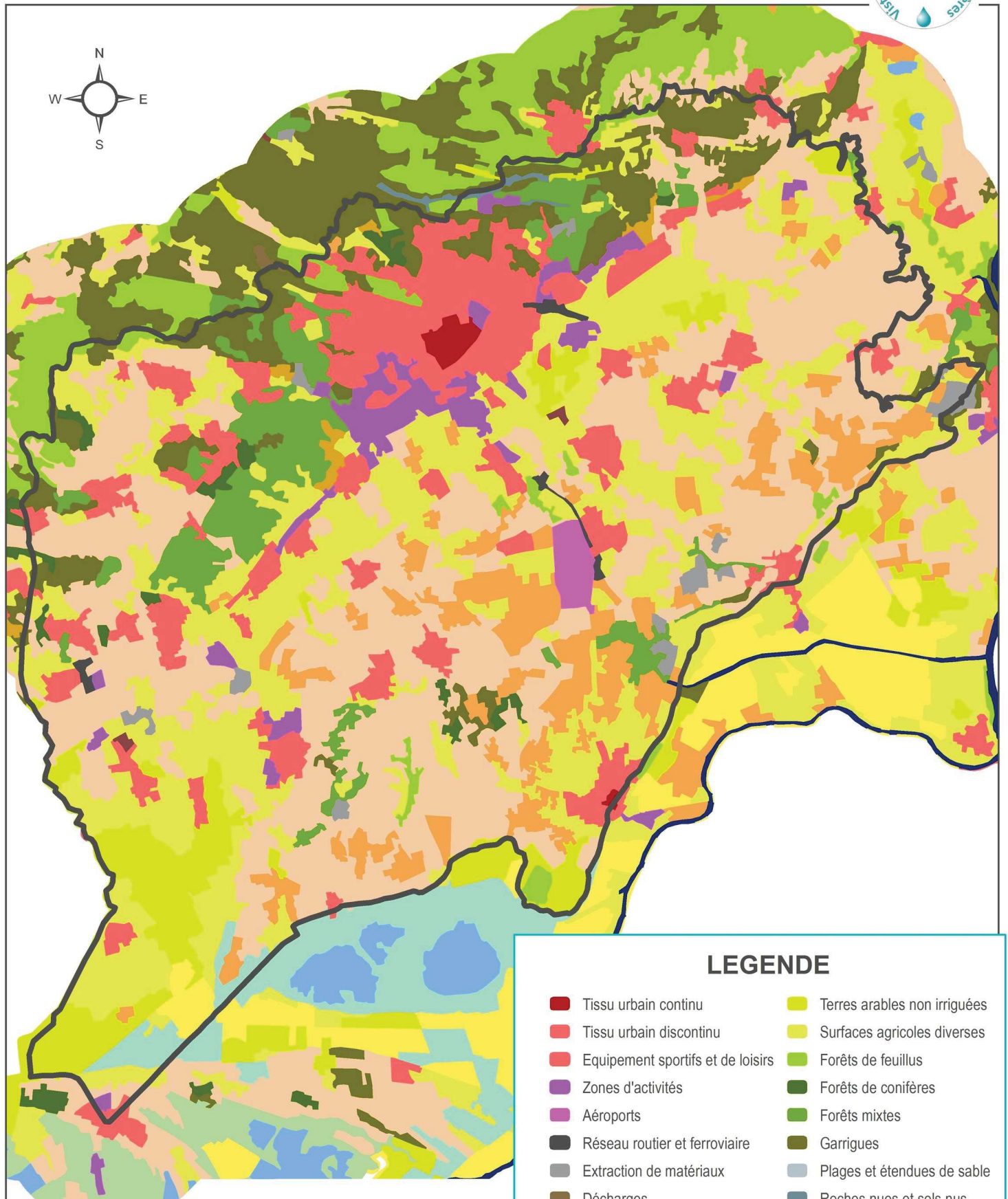
0 5 10 km

Source : EPTB Vistre, SMNVC, SMAGE des Gardons, SM Camargue Gardoise
Réalisation : EPTB Vistre - SMNVC
Date : septembre 2018

LEGENDE

-  SAGE Vistre, Nappes Vistrenque et Costières
-  périmètre hydrographique du bassin versant du Vistre
-  périmètre des nappes Vistrenque et Costières

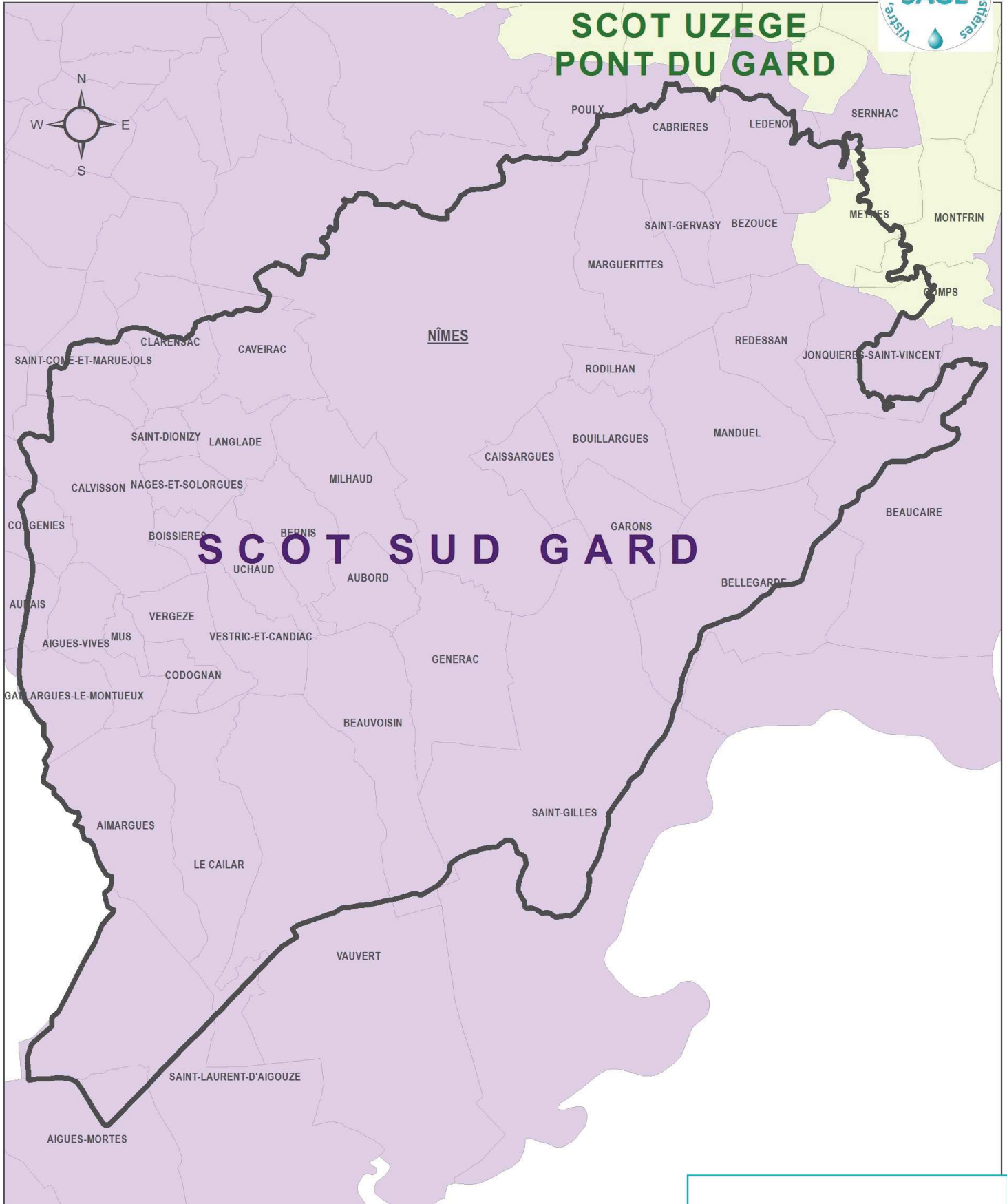
05 OCCUPATION DU SOL



LEGENDE

- | | |
|---|--|
|  Tissu urbain continu |  Terres arables non irriguées |
|  Tissu urbain discontinu |  Surfaces agricoles diverses |
|  Equipement sportifs et de loisirs |  Forêts de feuillus |
|  Zones d'activités |  Forêts de conifères |
|  Aéroports |  Forêts mixtes |
|  Réseau routier et ferroviaire |  Garrigues |
|  Extraction de matériaux |  Plages et étendues de sable |
|  Décharges |  Roches nues et sols nus |
|  Chantiers |  Roselières |
|  Rizières |  Marais salants |
|  Vignobles |  Cours d'eau |
|  Vergers et petits fruits |  Etangs et lagunes littorales |
|  Oliveraies |  Mers et océans |

0 5 10 km

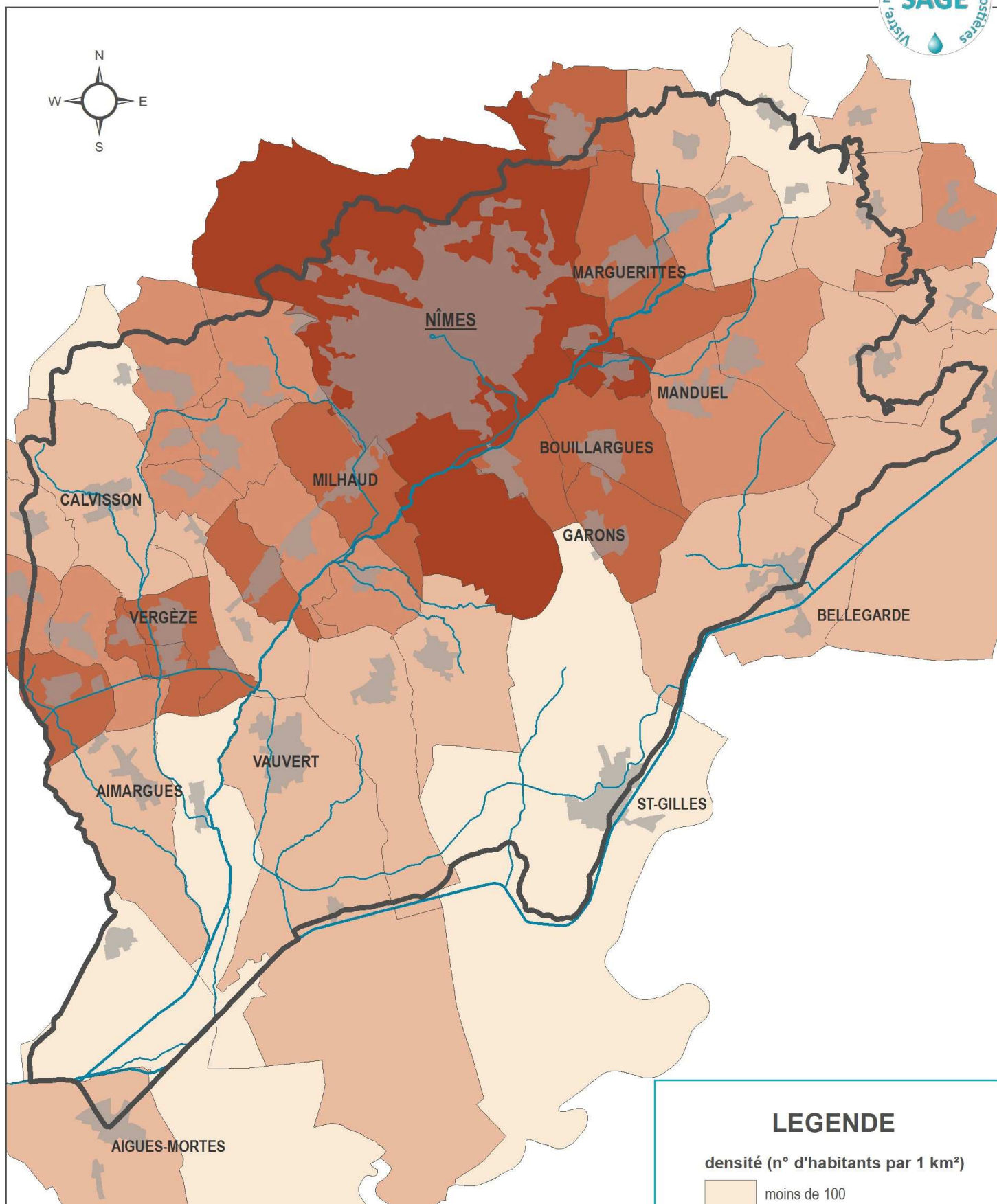


Source : SCOT Sud Gard, SCOT Uzège Pont du Gard
Réalisation : EPTB Vistre - SMNVC
Date : décembre 2018

LEGENDE

-  SCOT Sud Gard
-  SCOT Uzège Pont du Gard

07 DEMOGRAPHIE

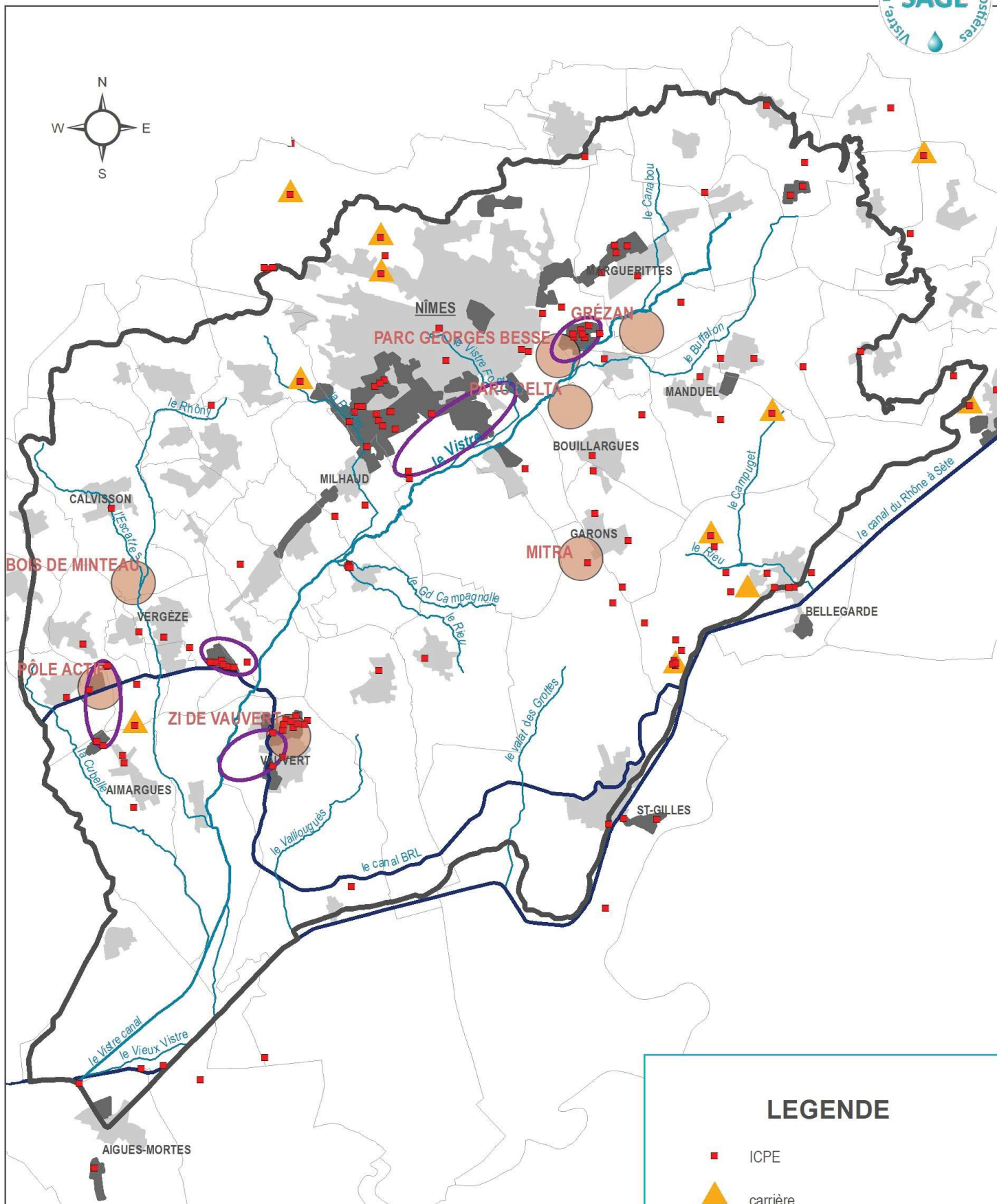


LEGENDE

densité (n° d'habitants par 1 km²)

-  moins de 100
-  entre 100 et 200
-  entre 200 et 300
-  entre 300 et 600
-  plus de 600

08 ACTIVITES INDUSTRIELLES

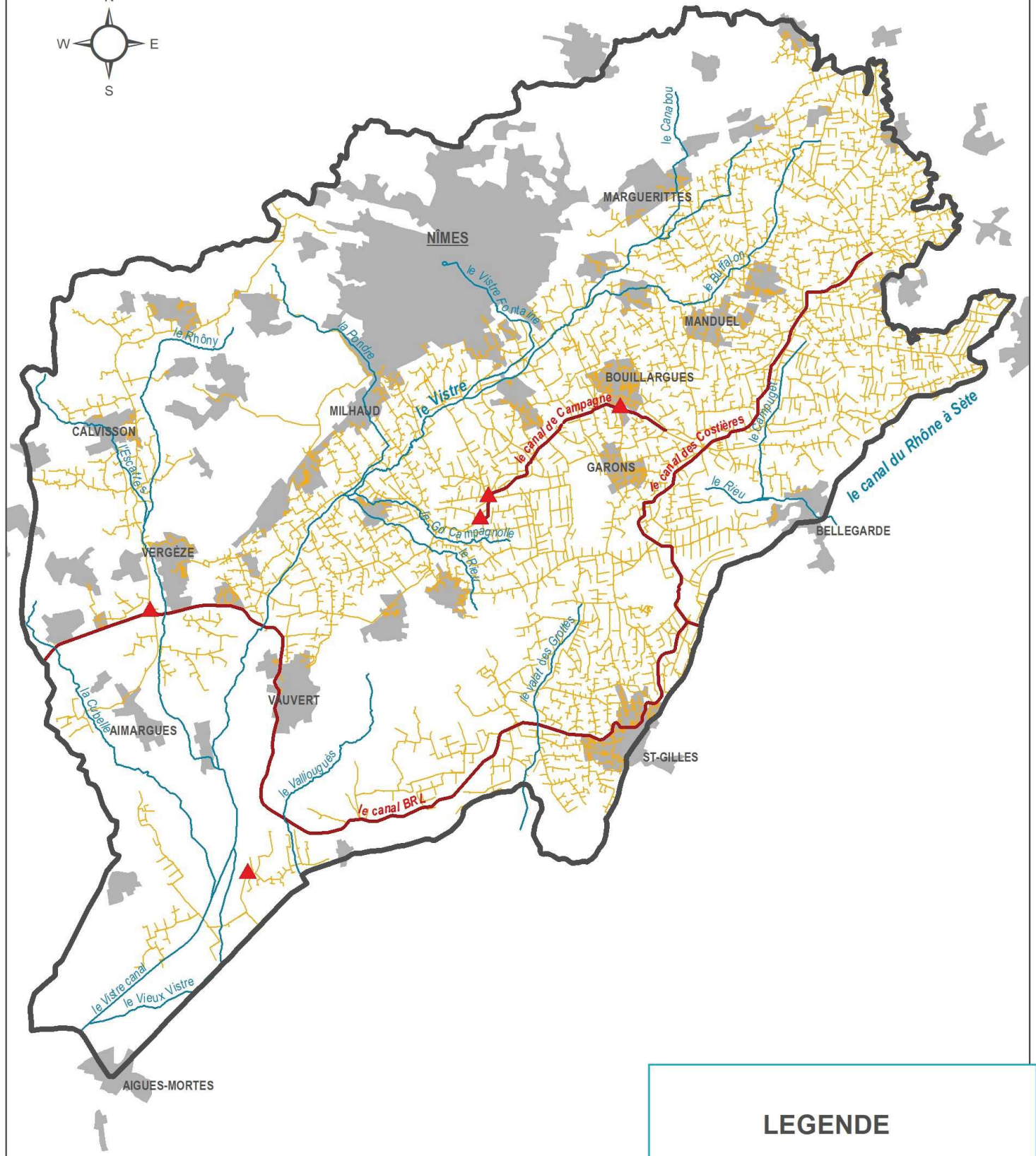
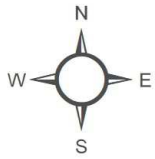


LEGENDE

- ICPE
- ▲ carrière
- zones à enjeux qualitatifs importants
- zones industrielles
- zones d'activités

0 5 10 km

09 RESEAU D'IRRIGATION BRL



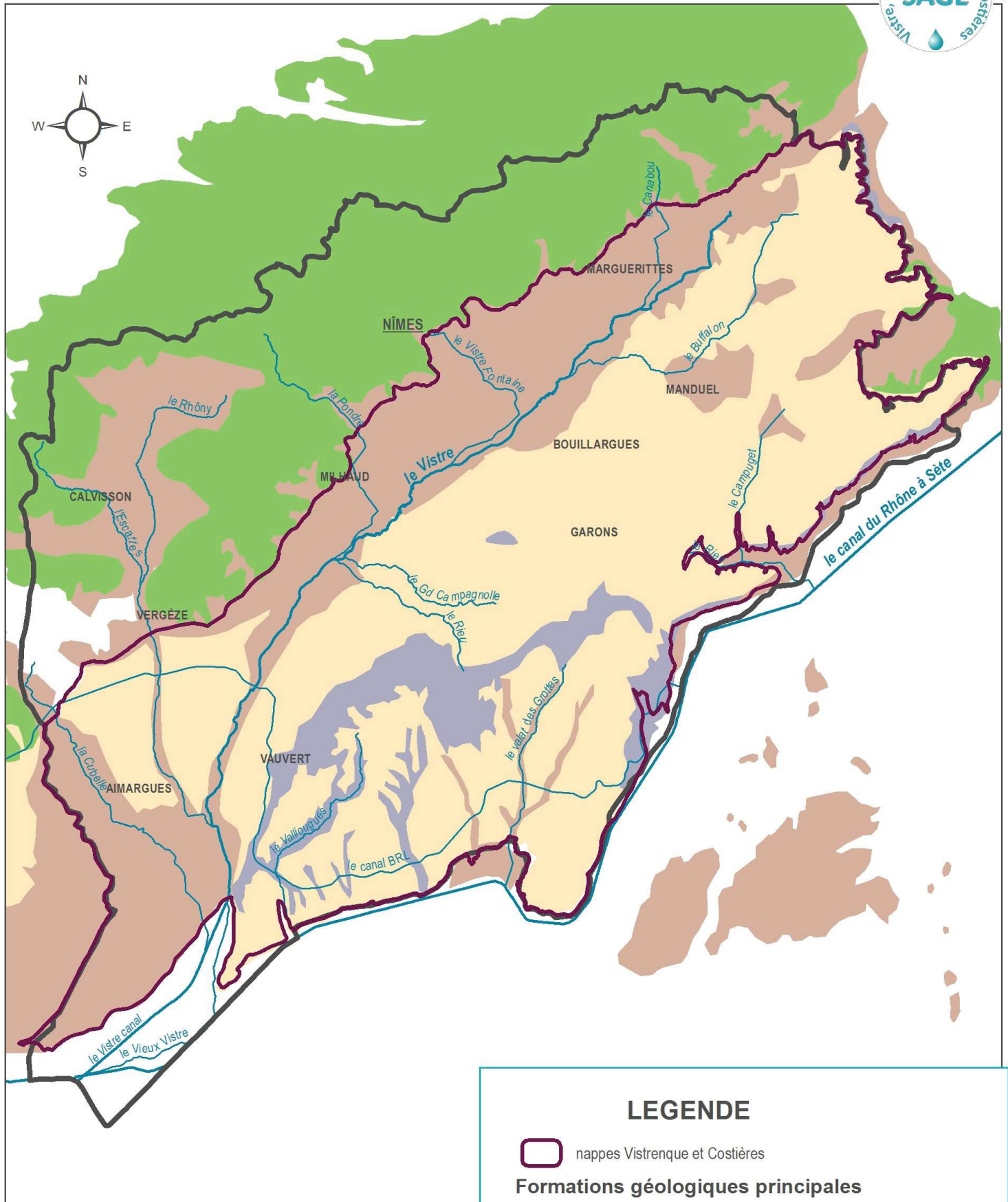
LEGENDE

Réseau d'irrigation BRL

- canal d'irrigation à l'air libre
- réseau d'irrigation enterré
- ▲ prise d'eau BRL







10 CONTEXTE GEOLOGIQUE



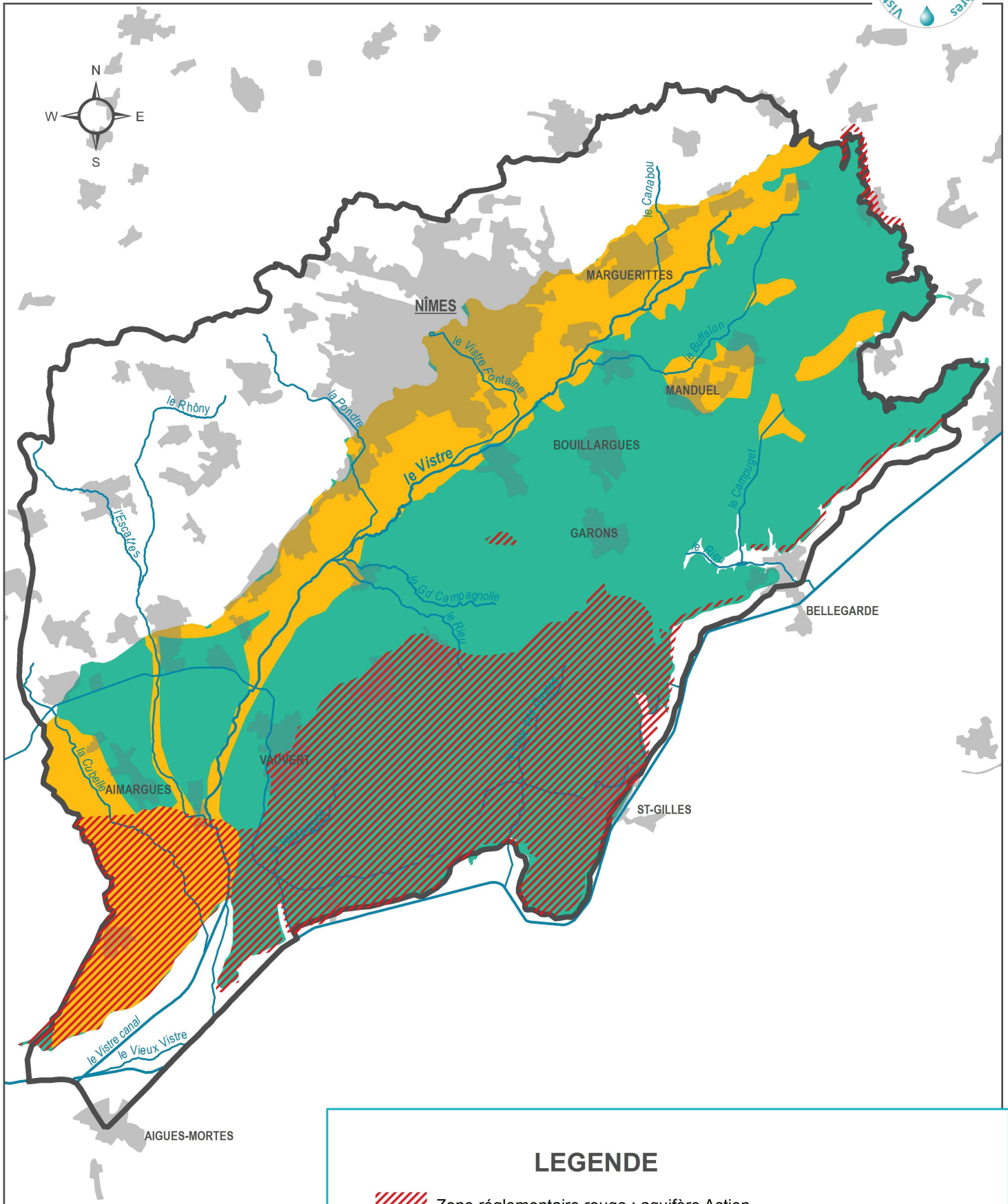
LEGENDE

 nappes Vistrenque et Costières





Formations géologiques principales

-  Alluvions villafranchiens
-  Alluvions quaternaires récents
-  Marnes et sables pliocènes
-  Calcaires barrémiens / hauteriviens

11 GEOTHERMIE DE MINIME IMPORTANCE



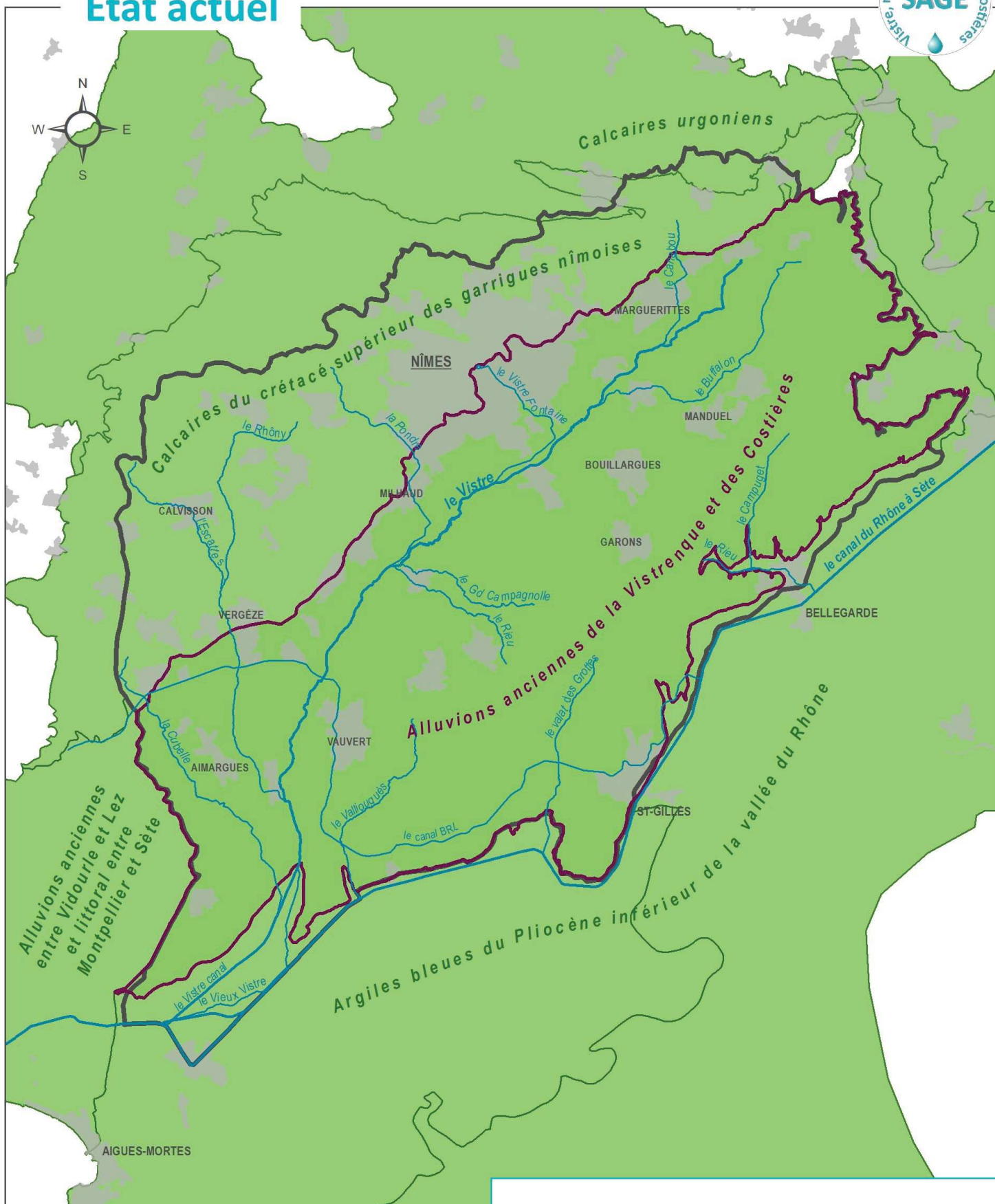
LEGENDE

-  Zone réglementaire rouge : aquifère Astien
-  zones urbaine et industrielle
-  Zone réglementaire orange : aquifère Villafranchien
-  Zone réglementaire verte : aquifère Villafranchien

0 5 10 km

12 ETAT QUANTITATIF DES NAPPES


Etat actuel



LEGENDE

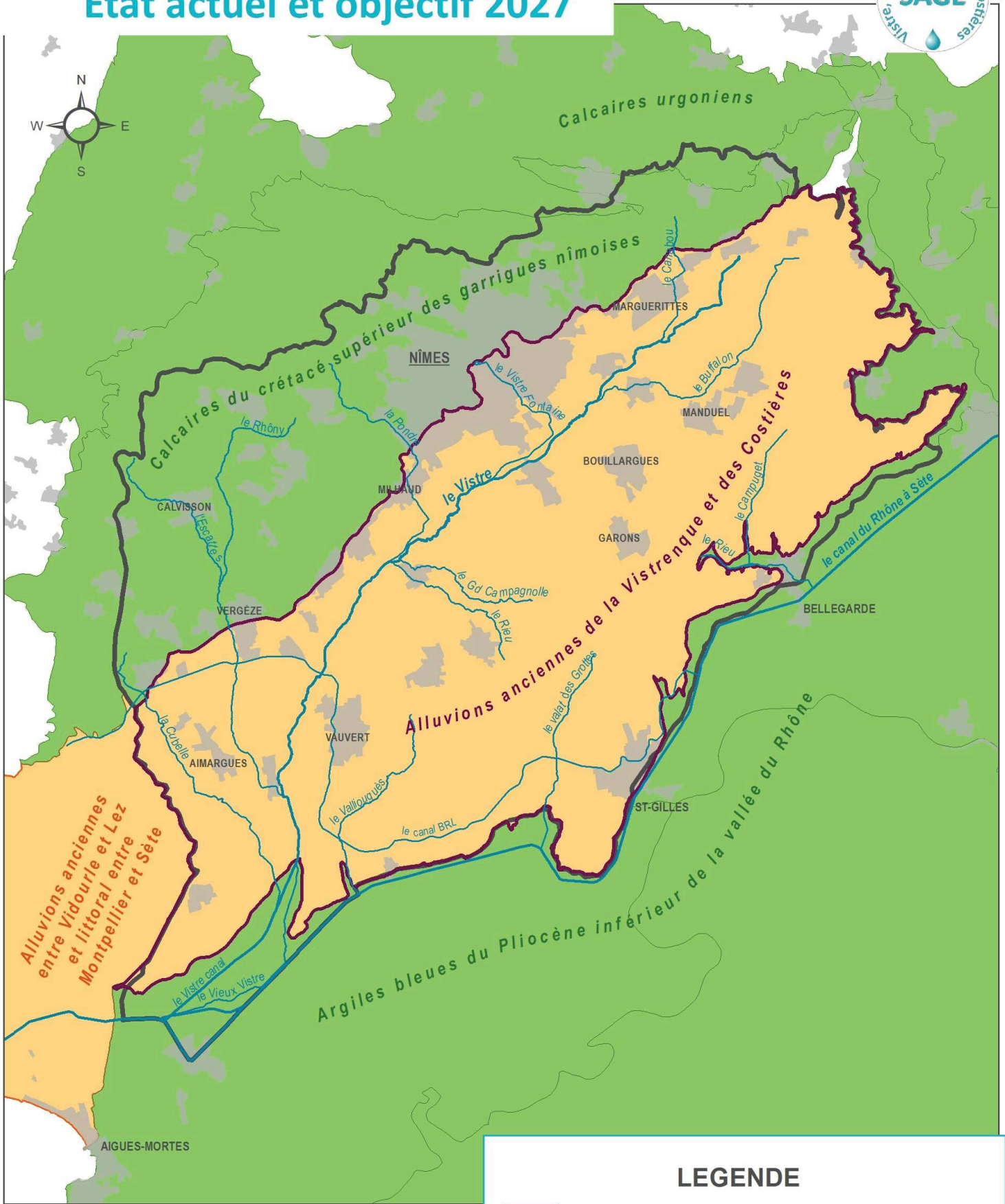
 périmètre des nappes Vistrenque et Costières

Etat quantitatif des nappes selon SDAGE RM 2016 - 2021

 bon état quantitatif atteint en 2015

13 ETAT CHIMIQUE DES NAPPES

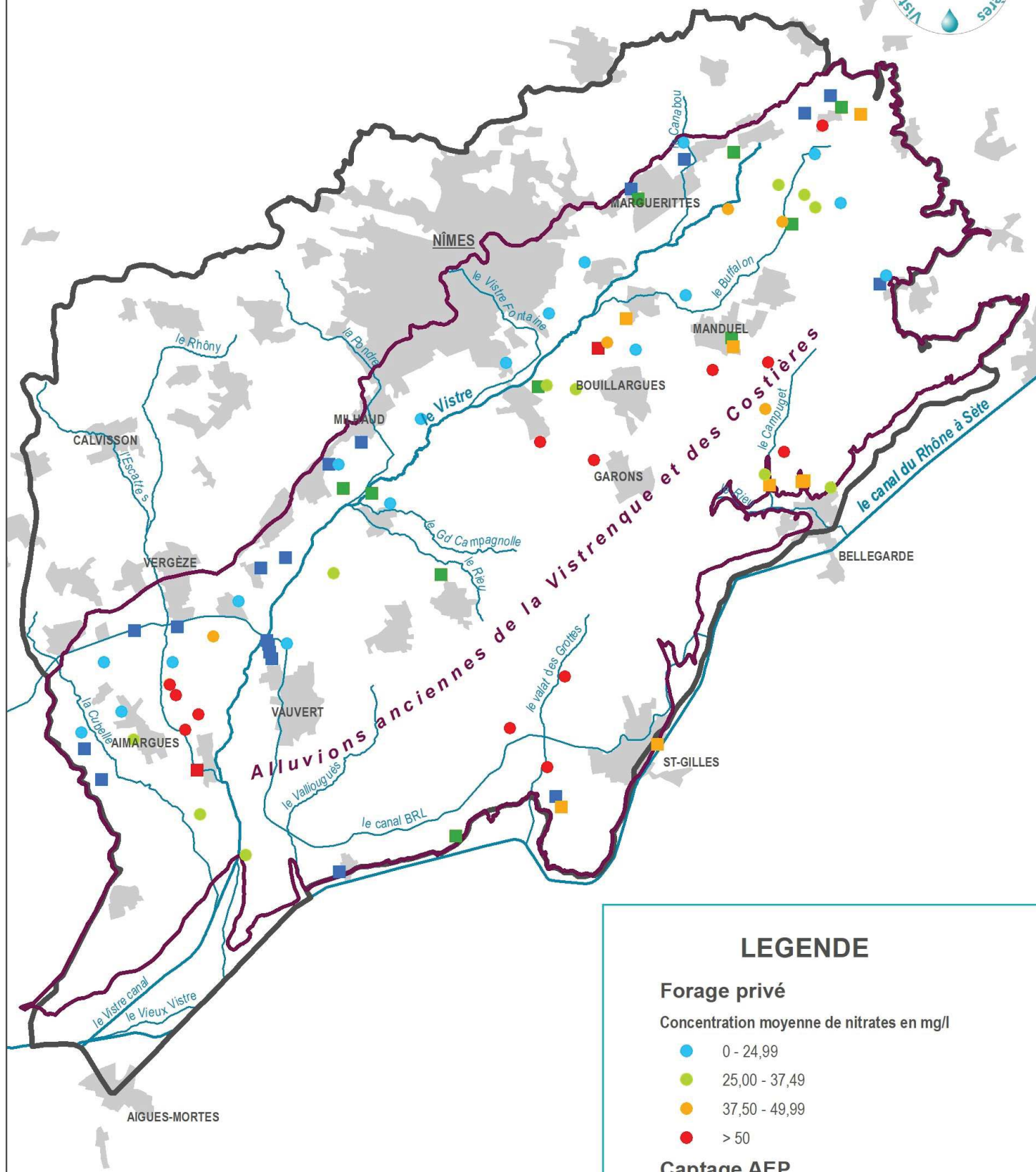
Etat actuel et objectif 2027



LEGENDE

-  périmètre des nappes Vistrenque et Costières
- Etat chimique selon SDAGE RM 2016 - 2021**
-  bon état chimique atteint en 2015
-  état actuel médiocre : objectif bon état chimique à atteindre en 2027

14 BILAN DES TENEURS EN NITRATES DES NAPPES année hydrologique 2015/2016



LEGENDE

Forage privé

Concentration moyenne de nitrates en mg/l

- 0 - 24,99
- 25,00 - 37,49
- 37,50 - 49,99
- > 50

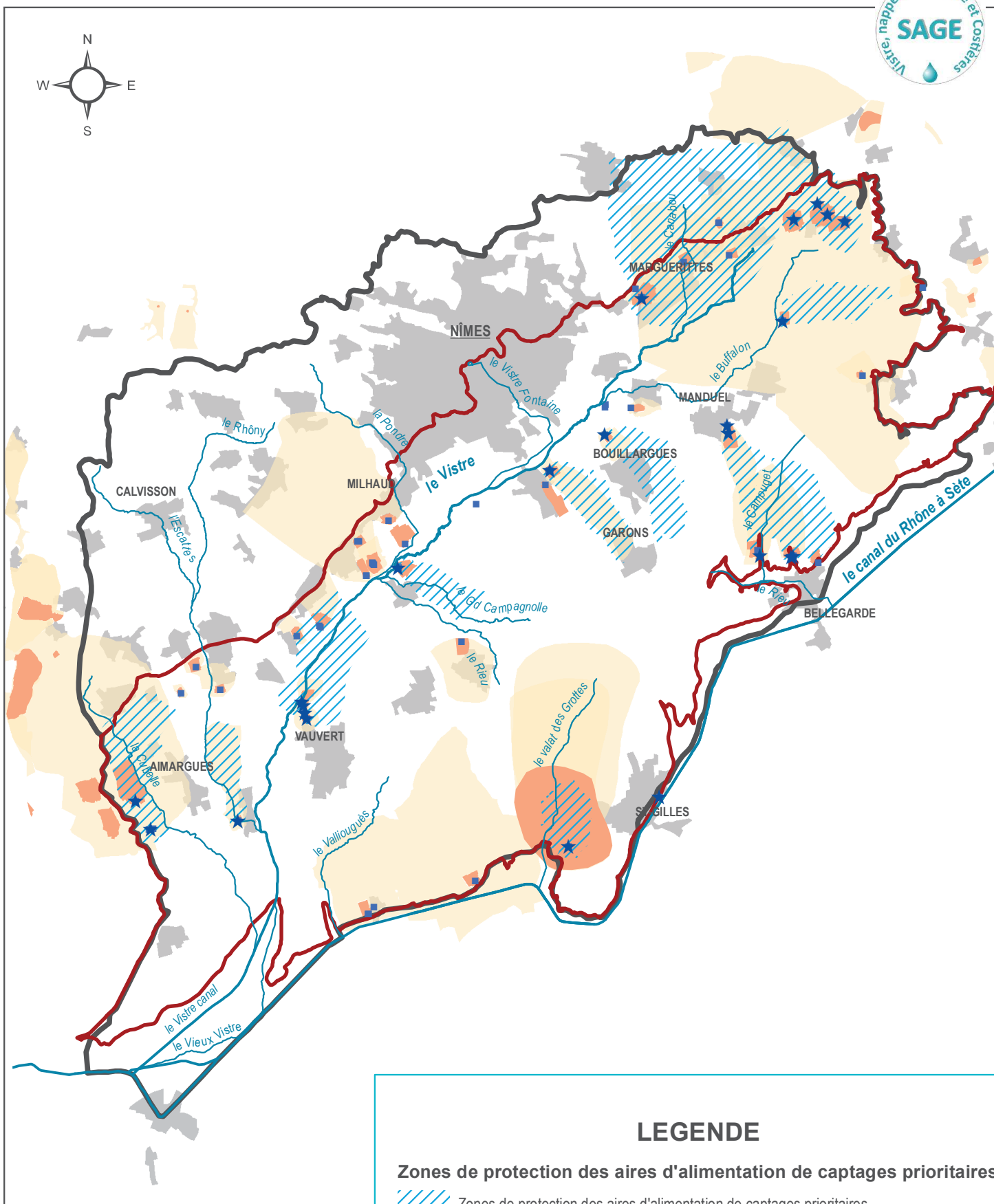
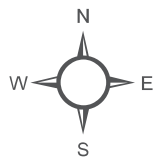
Captage AEP

Concentration moyenne de nitrates en mg/l

- 0 - 24,99
- 25,00 - 37,49
- 37,50 - 49,99
- > 50

0 5 10 km

16 CAPTAGES PRIORITAIRES - EAUX SOUTERRAINES



0 5 10 km

Source : ARS, DDTM30, SMNVC
Réalisation : EPTB Vistre - SMNVC
Date : janvier 2020

LEGENDE

Zones de protection des aires d'alimentation de captages prioritaires

 Zones de protection des aires d'alimentation de captages prioritaires

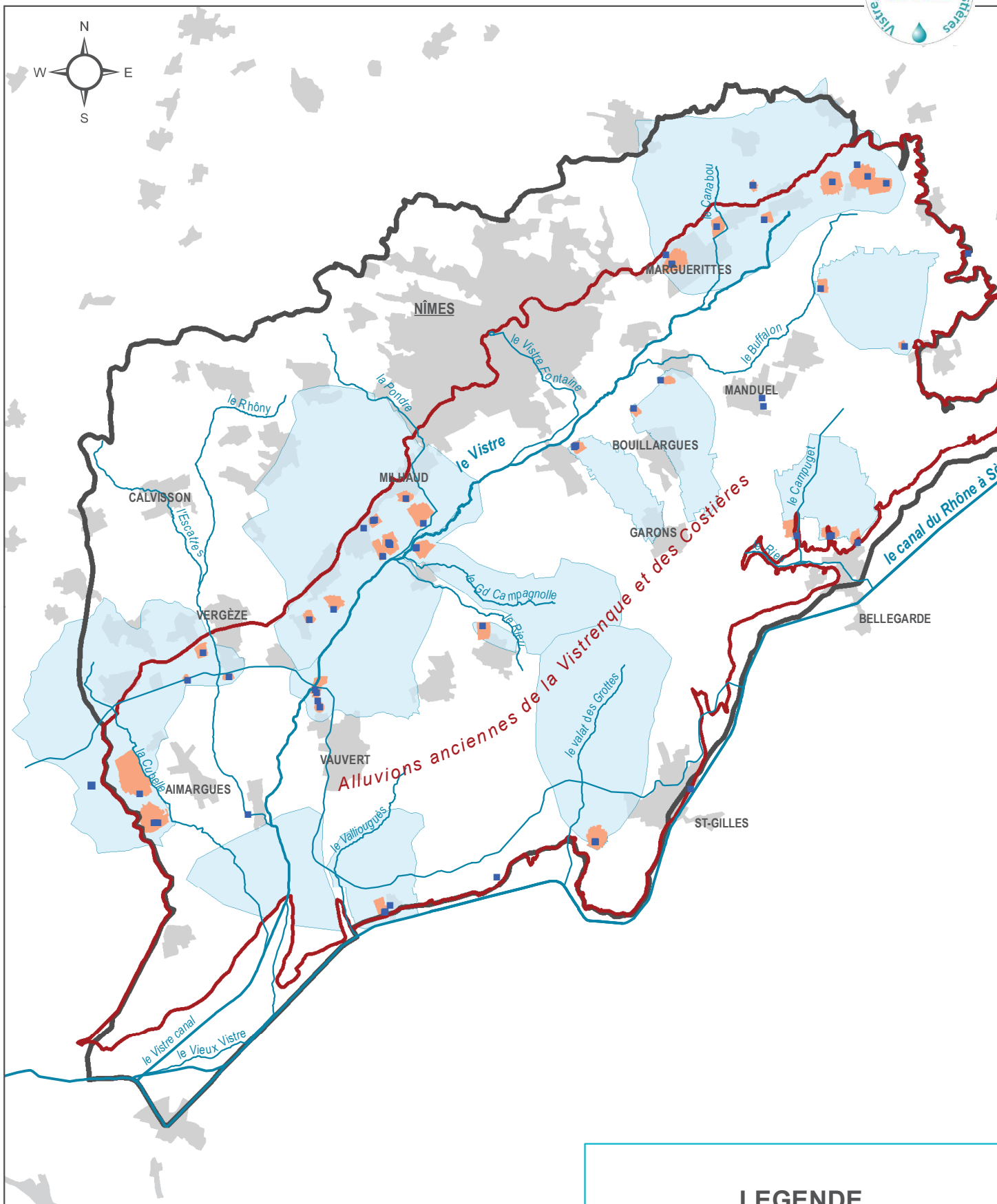
 Périmètres de protection rapprochée

 Périmètres de protection éloignée

 Captages prioritaires

 Captages AEP

17 ZONES DE SAUVEGARDE



LEGENDE

- Captages d'eau potable
- Zone de sauvegarde - Secteur d'enjeu de niveau 1
- Zone de sauvegarde - Secteur d'enjeu de niveau 2